

29全中発第05318号
平成29年 6月 5日

都道府県中小企業団体中央会 御中

全国中小企業団体中央会
(公 印 省 略)

新規高等学校卒業者の就職状況調査の結果について

このたび、標記に関し、文部科学省初等中等教育局長名により本会専務理事に対し、新規高等学校卒業者の就職状況調査の結果の周知依頼がありました。

平成29年3月末の調査では、就職率が7年連続で前年同期を上回り、平成2年度以来26年ぶりの高水準を示す結果となりました。

引き続き、新規高等学校卒業者の求人枠の確保・拡大について各団体・企業のご理解、ご協力を賜りたく、貴会傘下組合・組合員等に対し本調査結果の周知をよろしくお願い申し上げます。

新規高等学校卒業者の就職状況調査の結果について

貴団体におかれましては、新規高等学校卒業者の就職に関し、多大の御尽力を賜り、感謝申し上げます。

この度、「平成二十九年三月新規高等学校卒業者の就職状況調査」（平成二十九年三月末現在）の結果がまとまりましたので送付いたします。

今回の調査では、就職率は前年同期を〇・三ポイント上回る九十八・〇％となり、七年連続で前年同期を上回り、平成二年度以来二十六年ぶりの高水準を示す結果となりました。貴団体において、就職に関し御尽力いただいておりますことに御礼申し上げます。

一方、約三千八百人の生徒が就職内定に至っておらず、引き続き就職に向けた努力を続けているところです。

就職は、生徒が将来に希望を抱き、職業生活に入ろうとする重要な第一歩であります。貴団体におかれては、新規高等学校卒業者の求人枠の確保・拡大を図られますよう、格別の御配慮をお願い申し上げます。

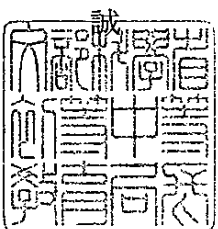
また、採用選考に当たっては、求人秩序の確立を図り、併せて適正な推薦・選考が行われるとともに、女子生徒にも男子生徒と実質的に均等な機会が与えられますよう、御配慮をお願い申し上げます。

なお、貴団体傘下の会員各企業にも、この旨御周知くださいますよう併せてお願い申し上げます。

平成二十九年五月十九日

文部科学省初等中等教育局長

藤原



全国中小企業団中央会 専務理事 殿

平成29年3月新規高等学校卒業者の就職状況 (平成29年3月末現在)に関する調査について

<調査の概要>

- 本調査は、高校生の就職問題に適切に対処するための参考資料を得るために、今春の高等学校卒業生で就職を希望する者の就職状況を10月末現在、12月末現在、3月末現在の状況を調査しており、今回は、3月末現在で取りまとめたものである。
- 本調査は昭和51年度から実施しており、調査方法は、国立については該当国立大学法人、公立については各都道府県教育委員会、私立については各都道府県知事部局を通じて行った悉皆調査である。
- 厚生労働省も高校生の就職状況について類似の調査を行っているが、これは学校又は公共職業安定所の紹介を希望する者のみを調査対象としている。一方、本調査は、学校等の紹介を希望しない自営業者や公務員などを含め、就職を希望する者全員を対象としていることから、母集団が大きくなっている。

<調査内容>

1. 調査対象 国立、公立、私立の高等学校（全日制・定時制）
2. 調査項目 学科別（国立、公立、私立の別）の就職状況
都道府県別（県内・県外別）の就職状況

<結果の概要>

1. 就職希望者数・就職者数等

卒業生	1,075,316人	(前年同期	1,064,828人)
就職希望者	192,008人	(前年同期	191,935人)
うち就職者	188,212人	(前年同期	187,552人)
うち未就職者	3,796人	(前年同期	4,383人)

2. 就職率（就職者の就職希望者に対する割合）

98.0%（前年同期比 0.3ポイント増）

○男女別就職率

男子 98.5%（前年同期比 0.2ポイント増）

女子 97.4%（前年同期比 0.6ポイント増）

○学科別就職率（就職率が高い順）

「工業」99.4%、「福祉」99.1%、「商業」99.0%、「情報」99.0%、

「看護」98.8%、「農業」98.7%、「家庭」98.7%、「水産」98.5%、

「総合学科」97.7%、「普通」96.4%

※「その他」の学科は除く。

※「看護」に関する学科は看護師5年一貫課程が主となるため、5年課程5年次の就職率を示している。

○都道府県別就職率

就職率が高い県：富山県 100%、石川県 99.8%、福井県 99.7%、

福島県 99.7%、新潟県 99.6%

就職率が低い県：沖縄県 89.5%、大阪府 95.1%、兵庫県 95.7%、

東京都 95.8%、千葉県 95.9%

○東日本大震災における被害が甚大な3県

岩手県 99.4%（前年同期比0.1ポイント減）

宮城県 99.0%（前年同期比同）

福島県 99.7%（前年同期比0.1ポイント増）

平成28年度高等学校卒業生の就職状況
(平成29年3月末現在)に関する調査について

平成29年3月31日現在 文部科学省調査
調査対象は、国立、公立、私立の高等学校(全日制・定時制)である。
なお、就職率とは、就職希望者に対する現時点での就職者の割合である。
また、()内は前年度同期調査からの増減値(▲は減少)である。

[全体]

区 分	就職希望率	就職率	<参 考>
			前年度卒業生の就職率 (H28.3.31現在)
高等学校	17.9% (▲ 0.1)	98.0% (0.3)	97.7%
うち 国公立	21.3% (▲ 0.2)	98.1% (0.3)	97.8%
私立	10.3% (0.0)	97.7% (0.2)	97.5%

[男子]

区 分	就職希望率	就職率	<参 考>
			前年度卒業生の就職率 (H28.3.31現在)
高等学校	21.5% (▲ 0.2)	98.5% (0.2)	98.3%
うち 国公立	25.9% (▲ 0.3)	98.5% (0.2)	98.3%
私立	11.9% (0.0)	98.3% (▲ 0.1)	98.4%

[女子]

区 分	就職希望率	就職率	<参 考>
			前年度卒業生の就職率 (H28.3.31現在)
高等学校	14.2% (▲ 0.2)	97.4% (0.6)	96.8%
うち 国公立	16.7% (▲ 0.2)	97.5% (0.5)	97.0%
私立	8.6% (0.0)	96.9% (0.7)	96.2%

[高等学校 地域別就職状況]

地域	就職率	地域	就職率
北海道・東北地区	98.8% (0.2)	近畿地区	96.0% (0.7)
関東地区	97.1% (0.0)	中国・四国地区	99.0% (0.0)
中部地区	98.9% (0.2)	九州地区	98.0% (0.8)

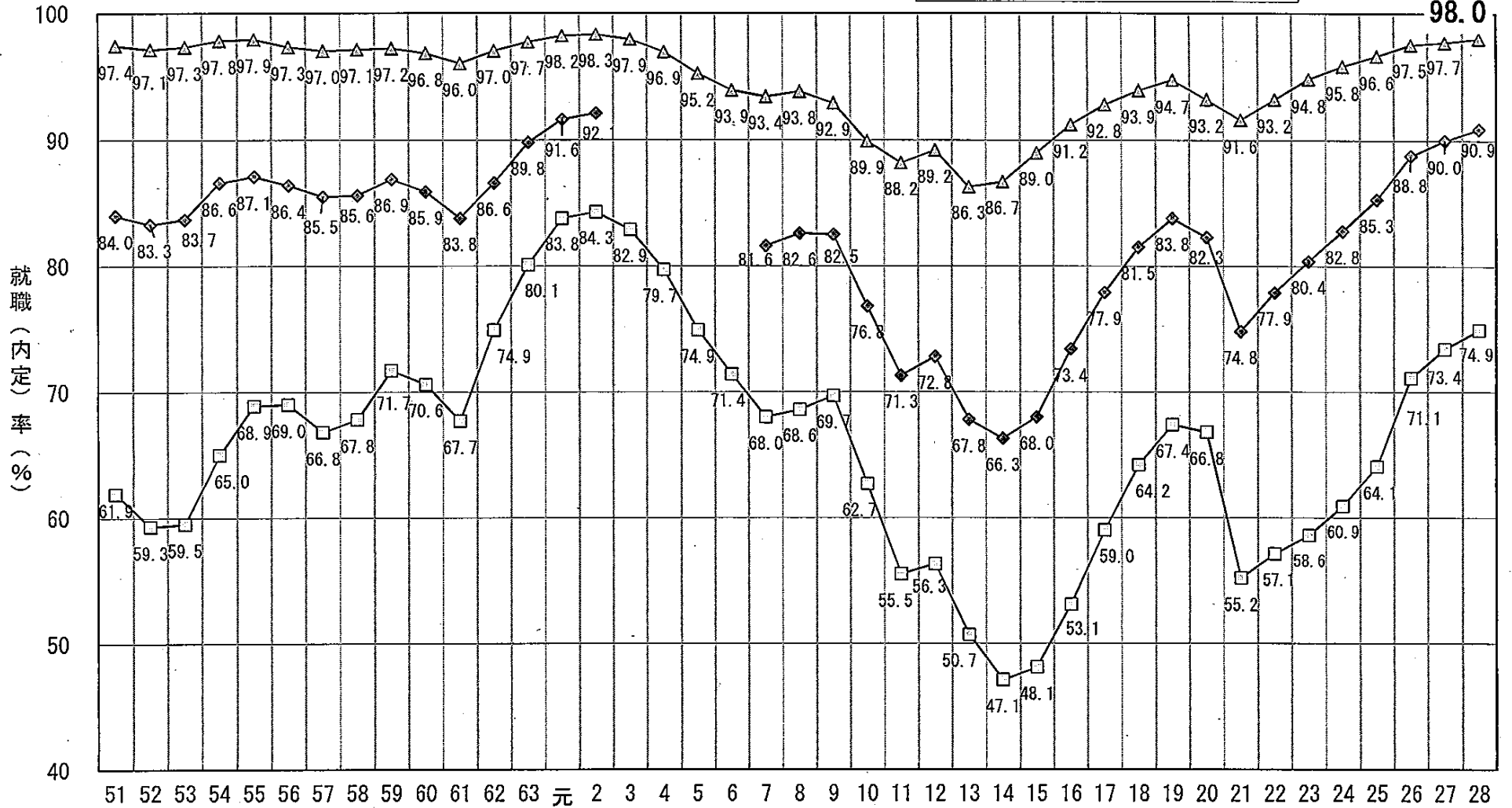
注 地域区分は次のとおりである。

北海道・東北(北海道、青森、岩手、宮城、秋田、山形、福島)
 関東(茨木、栃木、群馬、埼玉、千葉、東京、神奈川)
 中部(新潟、富山、石川、福井、山梨、長野、岐阜、静岡、愛知、三重)
 近畿(滋賀、京都、大阪、兵庫、奈良、和歌山)
 中国・四国(鳥取、島根、岡山、広島、山口、徳島、香川、愛媛、高知)
 九州・沖縄(福岡、佐賀、長崎、熊本、大分、宮崎、鹿児島、沖縄)

新規高等学校卒業（予定）者就職（内定）状況

□ 就職（内定）率 10月末
 ◆ 就職（内定）率 12月末
 ▲ 就職率 3月末

平成29年
3月末現在



注1 平成22年度卒業者の平成23年3月末現在の就職状況については、東日本大震災の影響により調査が困難とする岩手県の5校及び福島県の5校は、調査から除外。（年度）
 注2 平成3年度から平成6年度の4年間については、都道府県等の事務負担軽減を図るため3回の調査を年2回として実施。

平成29年3月高等学校卒業者の就職状況(学科別)

(男子+女子)

平成29年3月31日現在

学科名	設置者	卒業者数 (A) (人)	就職希望者数 (B) (人)	就職希望率 (B/A) (%)	就職者数 (C) (人)	未就職者数 (B-C) (人)	就職率 (D=C/B) (%)	前年同期 就職率 (E) (%)	前年同期比 増減 (D-E) (ポイント)
普通	国立	2,857	9	0.3	7	2	77.8	40.0	37.8
	公立	488,314	47,974	9.8	46,139	1,835	96.2	95.4	0.8
	私立	296,004	20,021	6.8	19,434	587	97.1	96.9	0.2
	計	787,175	68,004	8.6	65,580	2,424	96.4	95.8	0.6
農業	国立	0	0	-	0	0	-	-	-
	公立	26,546	14,333	54.0	14,143	190	98.7	98.5	0.2
	私立	96	25	26.0	25	0	100.0	100.0	0.0
	計	26,642	14,358	53.9	14,168	190	98.7	98.5	0.2
工業	国立	185	0	0.0	0	0	-	50.0	-
	公立	70,619	49,289	69.8	48,983	306	99.4	99.3	0.1
	私立	10,571	5,745	54.3	5,698	47	99.2	99.2	0.0
	計	81,375	55,034	67.6	54,681	353	99.4	99.3	0.1
商業	国立	0	0	-	0	0	-	-	-
	公立	55,534	24,120	43.4	23,902	218	99.1	98.7	0.4
	私立	9,783	3,820	39.0	3,763	57	98.5	97.7	0.8
	計	65,317	27,940	42.8	27,665	275	99.0	98.6	0.4
水産	国立	0	0	-	0	0	-	-	-
	公立	2,958	1,956	66.1	1,927	29	98.5	98.8	△ 0.3
	私立	0	0	-	0	0	-	-	-
	計	2,958	1,956	66.1	1,927	29	98.5	98.8	△ 0.3
家庭	国立	0	0	-	0	0	-	-	-
	公立	7,966	2,712	34.0	2,666	46	98.3	97.4	0.9
	私立	5,441	2,553	46.9	2,529	24	99.1	98.2	0.9
	計	13,407	5,265	39.3	5,195	70	98.7	97.8	0.9
看護 (3年課程3年次)	国立	0	0	-	0	0	-	-	-
	公立	165	7	4.2	7	0	100.0	80.0	20.0
	私立	685	78	11.4	78	0	100.0	89.4	10.6
	計	850	85	10.0	85	0	100.0	88.7	11.3
看護 (5年課程3年次)	国立	0	0	-	0	0	-	-	-
	公立	982	7	0.7	7	0	100.0	80.0	20.0
	私立	2,826	50	1.8	43	7	86.0	97.1	△ 11.1
	計	3,808	57	1.5	50	7	87.7	94.9	△ 7.2
看護 (5年課程5年次)	国立	0	0	-	0	0	-	-	-
	公立	965	906	93.9	898	8	99.1	98.8	0.3
	私立	2,381	2,332	97.9	2,302	30	98.7	98.9	△ 0.2
	計	3,346	3,238	96.8	3,200	38	98.8	98.9	△ 0.1
情報	国立	0	0	-	0	0	-	-	-
	公立	827	215	26.0	212	3	98.6	95.7	2.9
	私立	257	77	30.0	77	0	100.0	97.8	2.2
	計	1,084	292	26.9	289	3	99.0	96.3	2.7
福祉	国立	0	0	-	0	0	-	-	-
	公立	1,896	886	46.7	881	5	99.4	99.4	0.0
	私立	1,219	665	54.6	656	9	98.6	98.5	0.1
	計	3,115	1,551	49.8	1,537	14	99.1	99.0	0.1
その他	国立	39	0	0.0	0	0	-	-	-
	公立	26,139	1,257	4.8	1,223	34	97.3	96.9	0.4
	私立	7,940	597	7.5	560	37	93.8	94.4	△ 0.6
	計	34,118	1,854	5.4	1,783	71	96.2	96.1	0.1
総合学科	国立	280	4	1.4	4	0	100.0	100.0	0.0
	公立	51,679	14,412	27.9	14,074	338	97.7	97.8	△ 0.1
	私立	3,508	1,196	34.1	1,174	22	98.2	97.3	0.9
	計	55,467	15,612	28.1	15,252	360	97.7	97.8	△ 0.1
計	国立	3,361 (3,321)	13 (13)	0.4 (0.4)	11 (9)	2 (4)	84.6 (69.2)	69.2	15.4
	公立	733,625 (728,565)	157,168 (157,697)	21.4 (21.6)	154,164 (154,183)	3,004 (3,514)	98.1 (97.8)	97.8	0.3
	私立	338,330 (332,942)	34,827 (34,225)	10.3 (10.3)	34,037 (33,360)	790 (865)	97.7 (97.5)	97.5	0.2
	計	1,075,316 (1,064,828)	192,008 (191,935)	17.9 (18.0)	188,212 (187,552)	3,796 (4,383)	98.0 (97.7)	97.7	0.3

注 1. () 内は、前年同期の状況である。

2. 看護(5年課程5年次)は、高等学校卒業予定者ではないため集計からは除いている。

平成29年3月高等学校卒業者の就職状況(学科別)

(男子)

平成29年3月31日現在

学科名	設置者	卒業者数 (A) (人)	就職希望者数 (B) (人)	就職希望率 (B/A) (%)	就職者数 (C) (人)	未就職者数 (B-C) (人)	就職率 (D=C/B) (%)	前年同期 就職率(E) (%)	前年同期比 増減(D-E) (ポイント)
普通	国立	1,442	5	0.3	3	2	60.0	50.0	10.0
	公立	233,127	25,131	10.8	24,296	835	96.7	96.0	0.7
	私立	151,291	11,534	7.6	11,266	268	97.7	97.8	△ 0.1
	計	385,860	36,670	9.5	35,565	1,105	97.0	96.6	0.4
農業	国立	0	0	—	0	0	—	—	—
	公立	13,434	7,846	58.4	7,768	78	99.0	98.7	0.3
	私立	73	22	30.1	22	0	100.0	100.0	0.0
計	13,507	7,868	58.3	7,790	78	99.0	98.7	0.3	
工業	国立	153	0	0.0	0	0	—	50.0	—
	公立	62,789	45,131	71.9	44,862	269	99.4	99.4	0.0
	私立	10,017	5,539	55.3	5,496	43	99.2	99.3	△ 0.1
計	72,959	50,670	69.4	50,358	312	99.4	99.4	0.0	
商業	国立	0	0	—	0	0	—	—	—
	公立	19,247	7,587	39.4	7,502	85	98.9	98.5	0.4
	私立	4,481	1,621	36.2	1,610	11	99.3	99.2	0.1
計	23,728	9,208	38.8	9,112	96	99.0	98.6	0.4	
水産	国立	0	0	—	0	0	—	—	—
	公立	2,240	1,478	66.0	1,455	23	98.4	98.8	△ 0.4
	私立	0	0	—	0	0	—	—	—
計	2,240	1,478	66.0	1,455	23	98.4	98.8	△ 0.4	
家庭	国立	0	0	—	0	0	—	—	—
	公立	515	316	61.4	314	2	99.4	97.6	1.8
	私立	1,209	829	68.6	825	4	99.5	99.0	0.5
計	1,724	1,145	66.4	1,139	6	99.5	98.6	0.9	
看護 (3年課程3年次)	国立	0	0	—	0	0	—	—	—
	公立	19	5	26.3	5	0	100.0	100.0	—
	私立	53	3	5.7	3	0	100.0	66.7	33.3
計	72	8	11.1	8	0	100.0	77.8	22.2	
看護 (5年課程3年次)	国立	0	0	—	0	0	—	—	—
	公立	43	1	2.3	1	0	100.0	100.0	0.0
	私立	214	5	2.3	5	0	100.0	100.0	0.0
計	257	6	2.3	6	0	100.0	100.0	0.0	
看護 (5年課程5年次)	国立	0	0	—	0	0	—	—	—
	公立	28	29	103.6	28	1	96.6	97.7	△ 1.1
	私立	148	146	98.6	143	3	97.9	97.9	0.0
計	176	175	99.4	171	4	97.7	97.8	△ 0.1	
情報	国立	0	0	—	0	0	—	—	—
	公立	511	127	24.9	126	1	99.2	97.0	2.2
	私立	141	38	27.0	38	0	100.0	98.1	1.9
計	652	165	25.3	164	1	99.4	97.3	2.1	
福祉	国立	0	0	—	0	0	—	—	—
	公立	351	156	44.4	156	0	100.0	100.0	0.0
	私立	352	198	56.3	196	2	99.0	98.4	0.6
計	703	354	50.4	352	2	99.4	99.2	0.2	
その他	国立	10	0	0.0	0	0	—	—	—
	公立	12,040	720	6.0	701	19	97.4	97.8	△ 0.4
	私立	3,321	194	5.8	184	10	94.8	93.8	1.0
計	15,371	914	5.9	885	29	96.8	97.0	△ 0.2	
総合学科	国立	135	2	1.5	2	0	100.0	100.0	0.0
	公立	21,021	6,729	32.0	6,606	123	98.2	98.3	△ 0.1
	私立	1,894	673	35.5	664	9	98.7	97.9	0.8
計	23,050	7,404	32.1	7,272	132	98.2	98.3	△ 0.1	
計	国立	1,740 (1,686)	7 (7)	0.4 (0.4)	5 (5)	2 (2)	71.4 (71.4)	71.4	0.0
	公立	365,337 (362,005)	95,227 (95,453)	26.1 (26.4)	93,792 (93,808)	1,435 (1,645)	98.5 (98.3)	98.3	0.2
	私立	173,046 (170,665)	20,656 (20,229)	11.9 (11.9)	20,309 (19,899)	347 (330)	98.3 (98.4)	98.4	△ 0.1
	計	540,123 (534,356)	115,890 (115,689)	21.5 (21.7)	114,106 (113,712)	1,784 (1,977)	98.5 (98.3)	98.3	0.2

注1. ()内は、前年同期の状況である。

注2. 看護(5年課程5年次)は、高等学校卒業予定者ではないため集計からは除いている。

平成29年3月高等学校卒業者の就職状況(学科別)

(女子)

平成29年3月31日現在

学科名	設置者	卒業者数 (A) (人)	就職希望者数 (B) (人)	就職希望率 (B/A) (%)	就職者数 (C) (人)	未就職者数 (B-C) (人)	就職率 (D=C/B) (%)	前年同期 就職率(E) (%)	前年同期比 増減(D-E) (ポイント)	
普通	国立	1,415	4	0.3	4	0	100.0	33.3	66.7	
	公立	255,187	22,843	9.0	21,843	1,000	95.6	94.8	0.8	
	私立	144,713	8,487	5.9	8,168	319	96.2	95.6	0.6	
	計	401,315	31,334	7.8	30,015	1,319	95.8	95.0	0.8	
専門 学 科	農業	国立	0	0	—	0	0	—	—	—
		公立	13,112	6,487	49.5	6,375	112	98.3	98.2	0.1
		私立	23	3	13.0	3	0	100.0	100.0	0.0
		計	13,135	6,490	49.4	6,378	112	98.3	98.2	0.1
	工業	国立	32	0	0.0	0	0	—	—	—
		公立	7,830	4,158	53.1	4,121	37	99.1	98.6	0.5
		私立	554	206	37.2	202	4	98.1	95.5	2.6
		計	8,416	4,364	51.9	4,323	41	99.1	98.5	0.6
	商業	国立	0	0	—	0	0	—	—	—
		公立	36,287	16,533	45.6	16,400	133	99.2	98.8	0.4
		私立	5,302	2,199	41.5	2,153	46	97.9	96.7	1.2
		計	41,589	18,732	45.0	18,553	179	99.0	98.6	0.4
水産	国立	0	0	—	0	0	—	—	—	
	公立	718	478	66.6	472	6	98.7	98.8	△ 0.1	
	私立	0	0	—	0	0	—	—	—	
	計	718	478	66.6	472	6	98.7	98.8	△ 0.1	
家庭	国立	0	0	—	0	0	—	—	—	
	公立	7,451	2,396	32.2	2,352	44	98.2	97.4	0.8	
	私立	4,232	1,724	40.7	1,704	20	98.8	97.9	0.9	
	計	11,683	4,120	35.3	4,056	64	98.4	97.6	0.8	
看護 (3年課程3年次)	国立	0	0	—	0	0	—	—	—	
	公立	146	2	1.4	2	0	100.0	50.0	50.0	
	私立	632	75	11.9	75	0	100.0	91.7	8.3	
	計	778	77	9.9	77	0	100.0	90.3	9.7	
看護 (5年課程3年次)	国立	0	0	—	0	0	—	—	—	
	公立	939	6	0.6	6	0	100.0	75.0	25.0	
	私立	2,612	45	1.7	38	7	84.4	96.4	△ 12.0	
	計	3,551	51	1.4	44	7	86.3	93.8	△ 7.5	
看護 (5年課程5年次)	国立	0	0	—	0	0	—	—	—	
	公立	937	877	93.6	870	7	99.2	98.9	0.3	
	私立	2,233	2,186	97.9	2,159	27	98.8	99.0	△ 0.2	
	計	3,170	3,063	96.6	3,029	34	98.9	98.9	0.0	
情報	国立	0	0	—	0	0	—	—	—	
	公立	316	88	27.8	86	2	97.7	94.2	3.5	
	私立	116	39	33.6	39	0	100.0	97.1	2.9	
	計	432	127	29.4	125	2	98.4	94.9	3.5	
福祉	国立	0	0	—	0	0	—	—	—	
	公立	1,545	730	47.2	725	5	99.3	99.3	0.0	
	私立	867	467	53.9	460	7	98.5	98.5	0.0	
	計	2,412	1,197	49.6	1,185	12	99.0	98.9	0.1	
その他	国立	29	0	0.0	0	0	—	—	—	
	公立	14,099	537	3.8	522	15	97.2	95.8	1.4	
	私立	4,619	403	8.7	376	27	93.3	94.7	△ 1.4	
	計	18,747	940	5.0	898	42	95.5	95.3	0.2	
総合学科	国立	145	2	1.4	2	0	100.0	100.0	0.0	
	公立	30,658	7,683	25.1	7,468	215	97.2	97.4	△ 0.2	
	私立	1,614	523	32.4	510	13	97.5	96.7	0.8	
	計	32,417	8,208	25.3	7,980	228	97.2	97.4	△ 0.2	
計	国立	1,621 (1,635)	6 (6)	0.4 (0.4)	6 (4)	0 (2)	100.0 (66.7)	66.7	33.3	
	公立	368,288 (366,560)	61,941 (62,244)	16.8 (17.0)	60,372 (60,375)	1,569 (1,869)	97.5 (97.0)	97.0	0.5	
	私立	165,284 (162,277)	14,171 (13,996)	8.6 (8.6)	13,728 (13,461)	443 (535)	96.9 (96.2)	96.2	0.7	
	計	535,193 (530,472)	76,118 (76,246)	14.2 (14.4)	74,106 (73,840)	2,012 (2,406)	97.4 (96.8)	96.8	0.6	

注 1. () 内は、前年同様の状況である。
 2. 看護(5年課程5年次)は、高等学校卒業予定者ではないため集計からは除いている。

平成29年3月高等学校卒業者の就職状況（都道府県別）

(男子+女子)

平成29年3月31日現在

地区	都道府県	卒業生数 (人)	就職希望者数(人)			就職者数(人)			H29.3.31現在就職率(A)(%)			前年同期就職率(B)(%)			前年同期比増減(A-B)(ポイント)			
			県内	県外	計	県内	県外	計	県内	県外	計	県内	県外	計	県内	県外	計	
北海道・東北	北海道	42,608	9,486	738	10,224	9,269	751	10,020	97.7	101.8	98.0	97.6	96.6	97.5	0.1	5.2	0.5	
	青森	12,097	2,232	1,668	3,900	2,171	1,663	3,834	97.3	99.7	98.3	97.1	98.8	97.8	0.2	0.9	0.5	
	岩手	11,552	2,324	1,128	3,452	2,317	1,115	3,432	99.7	98.8	99.4	99.4	99.8	99.5	0.3	△1.0	△0.1	
	宮城	19,979	3,799	883	4,682	3,753	880	4,633	98.8	99.7	99.0	98.8	99.9	99.0	0.0	△0.2	0.0	
	秋田	8,522	1,701	897	2,598	1,686	901	2,587	99.1	100.4	99.6	98.9	100.7	99.5	0.2	△0.3	0.1	
	山形	10,084	2,272	632	2,904	2,241	649	2,890	98.6	102.7	99.5	99.2	100.0	99.3	△0.6	2.7	0.2	
関東	福島	17,603	4,104	854	4,958	4,081	862	4,943	99.4	100.9	99.7	101.3	92.6	99.6	△1.9	8.3	0.1	
	茨城	25,533	4,734	807	5,541	4,599	816	5,415	97.1	101.1	97.7	97.0	100.3	97.4	0.1	0.8	0.3	
	栃木	17,604	3,272	705	3,977	3,201	723	3,924	97.8	102.6	98.7	98.1	99.3	98.3	△0.3	3.3	0.4	
	群馬	17,345	3,049	371	3,420	2,985	378	3,363	97.9	101.9	98.3	97.6	98.5	97.7	0.3	3.4	0.6	
	埼玉	57,402	5,636	2,573	8,209	5,425	2,605	8,030	96.3	101.2	97.8	95.1	99.7	96.4	1.2	1.5	1.4	
	千葉	49,432	5,732	1,286	7,018	5,343	1,389	6,732	93.2	108.0	95.9	92.5	105.4	95.2	0.7	2.6	0.7	
	東京	103,628	6,358	561	6,919	6,042	583	6,625	95.0	103.9	95.8	97.4	110.2	98.4	△2.4	△6.3	△2.6	
	神奈川	67,241	4,578	953	5,531	4,164	1,202	5,366	90.9	126.1	97.0	91.6	120.6	96.9	△0.7	5.5	0.1	
	中部	新潟	20,037	3,461	445	3,906	3,449	443	3,892	99.7	99.6	99.6	99.3	98.5	99.2	0.4	1.1	0.4
		富山	9,107	1,896	142	2,038	1,885	153	2,038	99.4	107.7	100.0	98.5	124.6	100.0	0.9	△16.9	0.0
石川		10,547	2,173	165	2,338	2,168	165	2,333	99.8	100.0	99.8	99.8	100.0	99.8	0.0	0.0	0.0	
福井		7,572	1,505	234	1,739	1,498	236	1,734	99.5	100.9	99.7	99.9	99.5	99.9	△0.4	1.4	△0.2	
山梨		8,212	1,233	167	1,400	1,201	159	1,360	97.4	95.2	97.1	98.3	98.8	98.4	△0.9	△3.6	△1.3	
長野		18,972	3,225	344	3,569	3,183	338	3,521	98.7	98.3	98.7	97.9	100.0	98.1	0.8	△1.7	0.6	
岐阜		18,389	3,335	992	4,327	3,265	1,001	4,266	97.9	100.9	98.6	98.9	101.0	99.4	△1.0	△0.1	△0.8	
静岡		32,836	6,891	526	7,417	6,734	556	7,290	97.7	105.7	98.3	97.6	102.2	98.0	0.1	3.5	0.3	
愛知		65,353	11,961	467	12,428	11,790	489	12,279	98.6	104.7	98.8	98.4	99.5	98.4	0.2	5.2	0.4	
三重		16,209	3,814	566	4,380	3,761	574	4,335	98.6	101.4	99.0	98.7	100.0	98.9	△0.1	1.4	0.1	
近畿		滋賀	12,885	2,092	207	2,299	2,032	202	2,234	97.1	97.6	97.2	96.0	98.0	96.2	1.1	△0.4	1.0
		京都	23,518	1,683	315	1,998	1,642	315	1,957	97.6	100.0	97.9	97.9	98.4	97.9	△0.3	1.6	0.0
	大阪	75,881	8,767	471	9,238	8,257	527	8,784	94.2	111.9	95.1	93.6	109.8	94.5	0.6	2.1	0.6	
	兵庫	47,391	5,968	788	6,756	5,635	830	6,465	94.4	105.3	95.7	94.1	102.1	94.9	0.3	3.2	0.8	
	奈良	12,303	883	586	1,469	862	587	1,449	97.6	100.2	98.6	95.0	97.8	96.1	2.6	2.4	2.5	
中国・四国	和歌山	9,058	1,604	471	2,075	1,497	499	1,996	93.3	105.9	96.2	95.7	98.5	96.4	△2.4	7.4	△0.2	
	鳥取	4,886	946	287	1,233	938	287	1,225	99.2	100.0	99.4	99.6	99.6	99.6	△0.4	0.4	△0.2	
	島根	6,058	1,070	335	1,405	1,064	333	1,397	99.4	99.4	99.4	99.5	99.7	99.5	△0.1	△0.3	△0.1	
	岡山	17,970	3,401	716	4,117	3,352	725	4,077	98.6	101.3	99.0	98.7	99.3	98.8	△0.1	2.0	0.2	
	広島	23,777	3,173	365	3,538	3,128	372	3,500	98.6	101.9	98.9	98.3	102.8	98.7	0.3	△0.9	0.2	
	山口	11,398	2,749	700	3,449	2,721	696	3,417	99.0	99.4	99.1	98.8	99.4	98.9	0.2	0.0	0.2	
	徳島	6,445	1,096	383	1,479	1,088	381	1,469	99.3	99.5	99.3	99.4	98.8	99.2	△0.1	0.7	0.1	
	香川	8,664	1,427	194	1,621	1,415	192	1,607	99.2	99.0	99.1	99.3	99.5	99.3	△0.1	△0.5	△0.2	
	愛媛	12,152	2,166	558	2,724	2,124	567	2,691	98.1	101.6	98.8	99.9	98.4	99.6	△1.8	3.2	△0.8	
	高知	6,028	669	408	1,077	651	407	1,058	97.3	99.8	98.2	98.0	98.4	98.1	△0.7	1.4	0.1	
九州・沖縄	福岡	42,490	6,082	1,521	7,603	5,920	1,550	7,470	97.3	101.9	98.3	95.1	102.4	96.6	2.2	△0.5	1.7	
	佐賀	8,106	1,566	1,104	2,670	1,568	1,082	2,650	100.1	98.0	99.3	97.4	100.2	98.6	2.7	△2.2	0.7	
	長崎	12,980	2,430	1,495	3,925	2,436	1,450	3,886	100.2	97.0	99.0	98.9	98.5	98.7	1.3	△1.5	0.3	
	熊本	15,628	2,305	1,696	4,001	2,257	1,710	3,967	97.9	100.8	99.2	97.4	100.7	98.7	0.5	0.1	0.5	
	大分	10,114	2,007	675	2,682	1,990	671	2,661	99.2	99.4	99.2	98.6	98.1	98.5	0.6	1.3	0.7	
	宮崎	10,298	1,678	1,362	3,040	1,675	1,342	3,017	99.8	98.5	99.2	100.5	97.8	99.2	△0.7	0.7	0.0	
	鹿児島	14,772	2,210	1,787	3,997	2,171	1,773	3,944	98.2	99.2	98.7	97.7	99.0	98.3	0.5	0.2	0.4	
	沖縄	14,650	1,983	754	2,737	1,752	697	2,449	88.4	92.4	89.5	85.4	91.7	87.2	3.0	0.7	2.3	
計	1,075,316	156,726	35,282	192,008	152,386	35,826	188,212	97.2	101.5	98.0	97.1	100.5	97.7	0.1	1.0	0.3		

注1. 就職率は、小教第2位を四捨五入した数値である。

2. 看護(5年課程5年次)は、高等学校卒業予定者ではないため集計からは除いている。

平成29年3月高等学校卒業者の就職状況（都道府県別）

平成29年3月31日現在

(男子)

地区	都道府県	卒業者数 (人)	就職希望者数(人)			就職者数(人)			H29.3.31現在就職率(A)(%)			前年同期就職率(B)(%)			前年同期比増減(A-B)(%)		
			県内	県外	計	県内	県外	計	県内	県外	計	県内	県外	計	県内	県外	計
北海道・東北	北海道	21,439	5,216	603	5,819	5,117	611	5,728	98.1	101.3	98.4	98.4	97.0	98.3	△ 0.3	4.3	0.1
	青森	6,052	1,206	1,067	2,273	1,168	1,067	2,235	96.8	100.0	98.3	98.1	98.9	98.5	△ 1.3	1.1	△ 0.2
	岩手	5,907	1,391	696	2,087	1,390	689	2,079	99.9	99.0	99.6	99.3	100.0	99.6	0.6	△ 1.0	0.0
	宮城	10,052	2,116	538	2,654	2,092	536	2,628	98.9	99.6	99.0	99.3	99.5	99.3	△ 0.4	0.1	△ 0.3
	秋田	4,284	1,029	575	1,604	1,022	578	1,600	99.3	100.5	99.8	98.5	101.6	99.6	0.8	△ 1.1	0.2
	山形	5,110	1,345	410	1,755	1,309	438	1,747	97.3	106.8	99.5	99.0	101.6	99.6	△ 1.7	5.2	△ 0.1
関東	福島	8,942	2,428	565	2,993	2,423	564	2,987	99.8	99.8	99.8	101.0	94.2	99.6	△ 1.2	5.6	0.2
	茨城	13,058	2,735	550	3,285	2,692	548	3,240	98.4	99.6	98.6	98.0	100.2	98.3	0.4	△ 0.6	0.3
	栃木	9,057	2,009	485	2,494	1,971	496	2,467	98.1	102.3	98.9	98.7	98.4	98.6	△ 0.6	3.9	0.3
	群馬	8,693	1,814	253	2,067	1,787	257	2,044	98.5	101.6	98.9	98.8	98.7	98.8	△ 0.3	2.9	0.1
	埼玉	29,453	3,037	1,364	4,401	2,933	1,385	4,318	96.6	101.5	98.1	95.5	99.9	96.8	1.1	1.6	1.3
	千葉	25,016	3,254	714	3,968	3,059	776	3,835	94.0	108.7	96.6	94.0	104.8	96.3	0.0	3.9	0.3
	東京	50,563	3,772	419	4,191	3,604	404	4,008	95.5	96.4	95.6	97.4	105.9	98.3	△ 1.9	△ 9.5	△ 2.7
	神奈川	33,956	2,786	500	3,286	2,570	630	3,200	92.2	126.0	97.4	94.1	113.6	97.5	△ 1.9	12.4	△ 0.1
中部	新潟	10,018	2,125	293	2,418	2,118	293	2,411	99.7	100.0	99.7	99.5	98.9	99.4	0.2	1.1	0.3
	富山	4,568	1,223	102	1,325	1,218	107	1,325	99.6	104.9	100.0	99.2	115.7	100.0	0.4	△ 10.8	0.0
	石川	5,424	1,293	142	1,435	1,290	142	1,432	99.8	100.0	99.8	99.8	100.0	99.9	0.0	0.0	△ 0.1
	福井	3,797	865	158	1,023	859	160	1,019	99.3	101.3	99.6	100.0	98.5	99.8	△ 0.7	2.8	△ 0.2
	山梨	4,519	740	128	868	725	124	849	98.0	96.9	97.8	99.0	99.2	99.0	△ 1.0	△ 2.3	△ 1.2
	長野	9,674	1,963	243	2,206	1,937	235	2,172	98.7	96.7	98.5	98.3	100.9	98.6	0.4	△ 4.2	△ 0.1
	岐阜	9,267	1,922	701	2,623	1,889	710	2,599	98.3	101.3	99.1	99.1	101.1	99.7	△ 0.8	0.2	△ 0.6
	静岡	16,893	3,976	370	4,346	3,894	397	4,291	97.9	107.3	98.7	98.0	103.2	98.5	△ 0.1	4.1	0.2
	愛知	32,534	7,079	298	7,377	6,991	303	7,294	98.8	101.7	98.9	98.7	99.2	98.7	0.1	2.5	0.2
	三重	8,187	2,242	428	2,670	2,217	429	2,646	98.9	100.2	99.1	99.0	100.0	99.2	△ 0.1	0.2	△ 0.1
	滋賀	6,607	1,262	131	1,393	1,231	129	1,360	97.5	98.5	97.6	96.1	97.4	96.2	1.4	1.1	1.4
近畿	京都	11,585	1,051	204	1,255	1,032	203	1,235	98.2	99.5	98.4	98.5	99.0	98.6	△ 0.3	0.5	△ 0.2
	大阪	37,434	5,187	366	5,553	4,953	416	5,369	95.5	113.7	96.7	95.1	110.6	96.3	0.4	3.1	0.4
	兵庫	23,419	3,647	577	4,224	3,493	599	4,092	95.8	103.8	96.9	96.1	104.2	97.0	△ 0.3	△ 0.4	△ 0.1
	奈良	6,217	545	381	926	540	378	918	99.1	99.2	99.1	95.7	97.9	96.6	3.4	1.3	2.5
	和歌山	4,528	917	335	1,252	865	357	1,222	94.3	106.6	97.6	96.1	100.6	97.3	△ 1.8	6.0	0.3
中国・四国	鳥取	2,487	554	218	772	551	218	769	99.5	100.0	99.6	99.5	100.0	99.6	0.0	0.0	0.0
	島根	3,086	651	256	907	649	255	904	99.7	99.6	99.7	99.7	100.0	99.8	0.0	△ 0.4	△ 0.1
	岡山	9,188	2,178	535	2,713	2,164	538	2,702	99.4	100.6	99.6	99.4	99.8	99.5	0.0	0.8	0.1
	広島	11,977	1,983	270	2,253	1,962	274	2,236	98.9	101.5	99.2	98.9	98.8	98.8	0.0	2.7	0.4
	山口	5,663	1,636	529	2,165	1,624	528	2,152	99.3	99.8	99.4	99.3	99.8	99.5	0.0	0.0	△ 0.1
	徳島	3,138	681	276	957	679	275	954	99.7	99.6	99.7	99.9	98.4	99.5	△ 0.2	1.2	0.2
	香川	4,346	887	158	1,045	882	157	1,039	99.4	99.4	99.4	99.7	100.0	99.7	△ 0.3	△ 0.6	△ 0.3
	愛媛	6,132	1,257	424	1,681	1,236	427	1,663	98.3	100.7	98.9	100.3	97.8	99.6	△ 2.0	2.9	△ 0.7
九州・沖縄	高知	3,029	409	337	746	397	338	735	97.1	100.3	98.5	98.2	98.3	98.3	△ 1.1	2.0	0.2
	福岡	21,194	3,489	1,162	4,651	3,411	1,180	4,591	97.8	101.5	98.7	96.3	101.7	97.7	1.5	△ 0.2	1.0
	佐賀	4,159	846	793	1,639	847	787	1,634	100.1	99.2	99.7	97.1	100.5	98.8	3.0	△ 1.3	0.9
	長崎	6,603	1,348	1,084	2,432	1,358	1,058	2,416	100.7	97.6	99.3	99.1	98.5	98.8	1.6	△ 0.9	0.5
	熊本	8,014	1,277	1,255	2,532	1,262	1,255	2,517	98.8	100.0	99.4	97.5	100.8	99.1	1.3	△ 0.8	0.3
	大分	4,949	1,141	484	1,625	1,134	483	1,617	99.4	99.8	99.5	99.3	98.9	99.2	0.1	0.9	0.3
	宮崎	5,324	902	1,011	1,913	903	999	1,902	100.1	98.8	99.4	100.0	98.7	99.3	0.1	0.1	0.1
	鹿児島	7,384	1,144	1,331	2,475	1,123	1,326	2,449	98.2	99.6	98.9	97.9	99.2	98.6	0.3	0.4	0.3
	沖縄	7,197	1,094	519	1,613	977	499	1,476	89.3	96.1	91.5	85.4	93.0	87.8	3.9	3.1	3.7
計	540,123	91,652	24,238	115,890	89,548	24,558	114,106	97.7	101.3	98.5	97.8	100.3	98.3	△ 0.1	1.0	0.2	

注1. 就職率は、小教第2位を四捨五入した数値である。
 2. 看護（5年課程5年次）は、高等学校卒業予定者ではないため集計からは除いている。

平成29年3月高等学校卒業者の就職状況(都道府県別)

平成29年3月31日現在

地区	都道府県	卒業生数 (人)	就職希望者数(人)			就職者数(人)			H29.3.31現在就職率(A)(%)			前年同期就職率(B)(%)			前年同期比増減(A-B)(%)		
			県内	県外	計	県内	県外	計	県内	県外	計	県内	県外	計	県内	県外	計
北海道・東北	北海道	21,169	4,270	135	4,405	4,152	140	4,292	97.2	103.7	97.4	96.5	95.0	96.5	0.7	8.7	0.9
	青森	6,045	1,026	601	1,627	1,003	596	1,599	97.8	99.2	98.3	96.0	98.5	96.9	1.8	0.7	1.4
	岩手	5,645	933	432	1,365	927	426	1,353	99.4	98.6	99.1	99.4	99.5	99.4	0.0	△0.9	△0.3
	宮城	9,927	1,683	345	2,028	1,661	344	2,005	98.7	99.7	98.9	98.2	100.6	98.6	0.5	△0.9	0.3
	秋田	4,238	672	322	994	664	323	987	98.8	100.3	99.3	99.4	99.1	99.3	△0.6	1.2	0.0
	山形	4,974	927	222	1,149	932	211	1,143	100.5	95.0	99.5	99.5	97.3	99.0	1.0	△2.3	0.5
	福島	8,661	1,676	289	1,965	1,658	298	1,956	98.9	103.1	99.5	101.7	89.6	99.7	△2.8	13.5	△0.2
関東	茨城	12,475	1,999	257	2,256	1,907	268	2,175	95.4	104.3	96.4	95.6	100.4	96.1	△0.2	3.9	0.3
	栃木	8,547	1,263	220	1,483	1,230	227	1,457	97.4	103.2	98.2	97.2	101.2	97.8	0.2	2.0	0.4
	群馬	8,652	1,235	118	1,353	1,198	121	1,319	97.0	102.5	97.5	95.9	98.0	96.1	1.1	4.5	1.4
	埼玉	27,949	2,599	1,209	3,808	2,492	1,220	3,712	95.9	100.9	97.5	94.5	99.4	95.9	1.4	1.5	1.6
	千葉	24,416	2,478	572	3,050	2,284	613	2,897	92.2	107.2	95.0	90.7	106.3	93.9	1.5	0.9	1.1
	東京	53,065	2,586	142	2,728	2,438	179	2,617	94.3	126.1	95.9	97.4	124.8	98.6	△3.1	1.3	△2.7
	神奈川	33,285	1,792	453	2,245	1,594	572	2,166	88.9	126.3	96.5	87.8	129.7	96.0	1.1	△3.4	0.5
中部	新潟	10,019	1,336	152	1,488	1,331	150	1,481	99.6	98.7	99.5	99.1	97.9	98.9	0.5	0.8	0.6
	富山	4,539	673	40	713	667	46	713	99.1	115.0	100.0	97.2	137.5	99.9	1.9	△22.5	0.1
	石川	5,123	880	23	903	878	23	901	99.8	100.0	99.8	99.8	100.0	99.8	0.0	0.0	0.0
	福井	3,775	640	76	716	639	76	715	99.8	100.0	99.9	99.8	101.6	100.0	0.0	△1.6	△0.1
	山梨	3,693	493	39	532	476	35	511	96.6	89.7	96.1	97.3	97.2	97.3	△0.7	△7.5	△1.2
	長野	9,298	1,262	101	1,363	1,246	103	1,349	98.7	102.0	99.0	97.3	98.1	97.3	1.4	3.9	1.7
	岐阜	9,122	1,413	291	1,704	1,376	291	1,667	97.4	100.0	97.8	98.6	100.6	99.0	△1.2	△0.6	△1.2
	静岡	15,943	2,915	156	3,071	2,840	159	2,999	97.4	101.9	97.7	97.2	100.0	97.3	0.2	1.9	0.4
	愛知	32,819	4,882	169	5,051	4,799	186	4,985	98.3	110.1	98.7	97.9	100.0	98.0	0.4	10.1	0.7
	三重	8,022	1,572	138	1,710	1,544	145	1,689	98.2	105.1	98.8	98.3	100.0	98.4	△0.1	5.1	0.4
近畿	滋賀	6,278	830	76	906	801	73	874	96.5	96.1	96.5	95.8	98.9	96.1	0.7	△2.8	0.4
	京都	11,933	632	111	743	610	112	722	96.5	100.9	97.2	96.7	97.1	96.8	△0.2	3.8	0.4
	大阪	38,447	3,580	105	3,685	3,304	111	3,415	92.3	105.7	92.7	91.2	106.9	91.8	1.1	△1.2	0.9
	兵庫	23,972	2,321	211	2,532	2,142	231	2,373	92.3	109.5	93.7	90.8	98.0	91.5	1.5	11.5	2.2
	奈良	6,086	338	205	543	322	209	531	95.3	102.0	97.8	94.0	97.7	95.2	1.3	4.3	2.6
中国・四国	和歌山	4,530	687	136	823	632	142	774	92.0	104.4	94.0	95.1	93.7	94.9	△3.1	10.7	△0.9
	鳥取	2,399	392	69	461	387	69	456	98.7	100.0	98.9	99.8	98.6	99.6	△1.1	1.4	△0.7
	島根	2,972	419	79	498	415	78	493	99.0	98.7	99.0	99.3	98.8	99.2	△0.3	△0.1	△0.2
	岡山	8,782	1,223	181	1,404	1,188	187	1,375	97.1	103.3	97.9	97.3	97.8	97.4	△0.2	5.5	0.5
	広島	11,800	1,190	95	1,285	1,166	98	1,264	98.0	103.2	98.4	97.4	114.8	98.4	0.6	△11.6	0.0
	山口	5,735	1,113	171	1,284	1,097	168	1,265	98.6	98.2	98.5	98.0	97.8	98.0	0.6	0.4	0.5
	徳島	3,307	415	107	522	409	106	515	98.6	99.1	98.7	98.5	100.0	98.8	0.1	△0.9	△0.1
	香川	4,318	540	36	576	533	35	568	98.7	97.2	98.6	98.6	97.4	98.5	0.1	△0.2	0.1
	愛媛	6,020	909	134	1,043	888	140	1,028	97.7	104.5	98.6	99.4	100.9	99.5	△1.7	3.6	△0.9
	高知	2,999	260	71	331	254	69	323	97.7	97.2	97.6	97.4	98.9	97.8	0.3	△1.7	△0.2
九州・沖縄	福岡	21,296	2,593	359	2,952	2,509	370	2,879	96.8	103.1	97.5	93.4	104.8	94.8	3.4	△1.7	2.7
	佐賀	3,947	720	311	1,031	721	295	1,016	100.1	94.9	98.5	97.7	99.4	98.3	2.4	△4.5	0.2
	長崎	6,377	1,082	411	1,493	1,078	392	1,470	99.6	95.4	98.5	98.5	98.5	98.5	1.1	△3.1	0.0
	熊本	7,614	1,028	441	1,469	995	455	1,450	96.8	103.2	98.7	97.3	100.2	98.1	△0.5	3.0	0.6
	大分	5,165	866	191	1,057	856	188	1,044	98.8	98.4	98.8	97.7	95.7	97.4	1.1	2.7	1.4
	宮崎	4,974	776	351	1,127	772	343	1,115	99.5	97.7	98.9	101.0	95.2	99.2	△1.5	2.5	△0.3
	鹿児島	7,388	1,066	456	1,522	1,048	447	1,495	98.3	98.0	98.2	97.6	98.2	97.8	0.7	△0.2	0.4
	沖縄	7,453	889	235	1,124	775	198	973	87.2	84.3	86.6	85.4	89.1	86.3	1.8	△4.8	0.3
計	535,193	65,074	11,044	76,118	62,838	11,268	74,106	96.6	102.0	97.4	96.2	100.7	96.8	0.4	1.3	0.6	

注1. 就職率は、小数第2位を四捨五入した数値である。
 2. 看護(5年課程5年次)は、高等学校卒業予定者ではないため集計からは除いている。